

SunLight6V

New
SunLight6V

Sehr kompaktes 6,5" TFT-Display
mit voller VGA Auflösung 640x480
und heller LED Hintergrundbeleuchtung
für Standard PC- und Video- Signale

Für die mobile Messtechnik in Erprobungs- und Überwachungs-Fahrzeugen wurde das "SunLight6V" TFT-Display entwickelt. Dabei standen im Fokus die kleinen Abmessungen und die Standard-VGA-Auflösung. Das sehr helle, gut ablesbare Display lässt sich speziell für Messtechnik-Aufgaben optimal einsetzen, da es einfach per Rechner via VGA- oder DVI(HDMI)-Signal ansteuerbar ist.

Als Touchpanel-Variante ST6V-T ist eine handliche Anzeige- und Bedieneinheit gegeben.

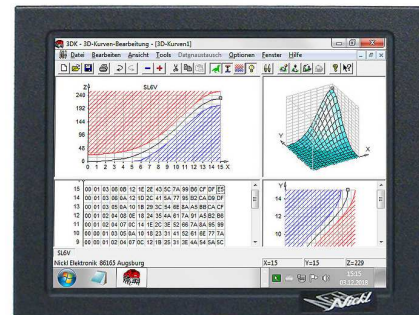
Durch die besondere Interface-Technik kann bei Eingangsaufösungen ungleich VGA (640x480) ein vom Anwender gewählter, beliebiger Bildausschnitt durch eine exzellente Skalierungs-/Zoomfunktion -die "Display-Lupe"- vergrößert, gedehnt und auch pixelgenau dargestellt werden. Die TFT-Hintergrund-beleuchtung kann für die optimale Ablesbarkeit bei Dunkelheit weit abgedimmt werden.

Das leichte, sehr kompakte "SunLight6V" Display lässt sich mit den verfügbaren Befestigungsmöglichkeiten gut im Bereich der Fahrzeug A-Säule oder der Mittelkonsole montieren.

Anwendungen

- helles Messtechnik-Display mit VGA-Auflösung
- leicht montierbar an der A-Säule, im Armaturenbrett oder der Mittelkonsole
- perfekte Monitor für Videokamera-Signale

- sehr kompaktes TFT-Display
- hohe Helligkeit bis zu 700cd/m²
- PC-Grafik und Video umschaltbar
- für DVI + VGA und S-Video + FBAS
- "Display-Lupe" für beliebigen Ausschnitt aus höher Auflösung
- optional mit resistivem Touch via USB



6.5"
640x480
700cd/m²

Nickl Elektronik-Entwicklung GmbH
Eisackstraße 22 86165 Augsburg Germany
Tel +49/821/450344-0
Fax +49/821/450344-49



Elektronik-Entwicklung

www.nickl.de

Displays are our
business...

SunLight6V

Technische Daten

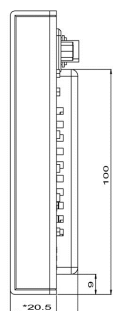
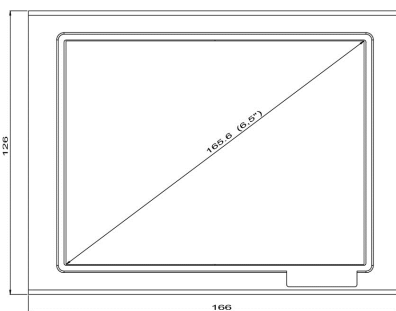
Anzeige/Diagonale	165mm (6,5"), aktiver Bereich (132 x 99)mm ² , 4:3
Auflösung	640 x 480 Bildpunkte
Helligkeit	typ. 5..700cd/m ² (mit resistivem Touch jeweils um ca. 20% reduziert)
Optische Eigenschaften	Kontrast typ. 600:1, Ansprechzeit ein/aus: typ. 6/19ms Blickwinkel (O/U/L/R): typ. 80/60/80/80°
Technologie	TFT-Stripe-RGB, 6-bit je Farbe (262k Farben)
Signalverarbeitung	DOS Text, VGA 640x480, SVGA 800x600, XGA 1024x768, u.ä. @ typ. 56..85 Hz DVI-D digital und VGA/RGB analog 0,7Vpp, H-&V-Sync >>>Display-Lupe mit Zoom/Shrink für beliebigen Bildausschnitt<<< S-Video und FBAS mit PAL-/NTSC-/SECAM-Timing, 75 Ohm
Touch-Panel	optional, integriert, resistiv, Mini-USB-Schnittstelle mit MouseCtrl-Treiber für Windows 10®, Windows 7® und Windows XP®
Spannungsversorgung	9..36VDC, potentialgetrennt, verpolungsgeschützt, typ. 9W bei voller Helligkeit ShutDown-Steuersignal Eingang zum Ausschalten über externes Signal
Anschluss-Stecker	DVI-I (VGA und HDMI via Adapterkabel), S-Video Mini-DIN 4, FBAS BNC, D-Sub 5 (Power), Mini-USB (Touch)
Gehäuse	Polystyrol, schlagfest, schwarz, BxHxT: (166 x 126 x 30)mm ³ Befestigung: 4x M4 Gewindeeinsätze (63,7mm x 63,7mm) für Alu-Pyramide
Temperaturbereiche	Betrieb: typ. -20..60°C Lagerung: typ. -20..80°C
Masse (Touchvariante)	typ. 497g (547g)

Zubehör

- 1EYCH-MP1
Montage Pyramide, 4x Schraubflansche, Alu gefräst
schwarz, für Flächen- und Rohranbringung
- 1EYCBSH-0904-HQ
Kugelgelenk mit Kugelteller und Rumpf, für
Befestigung an der Alu-Pyramide (MP1)
- 1EYH-SH-SNPUMPE
Saugnapf, Durchmesser 120mm, Pumpe mit
Indikator, schraubbar an Kugelgelenk
- 1EZKA-DB5BAN2-x
Kabel für DC Versorgung, 5-polige D-Sub Buchse, 2x
Bananenstecker + 1x Crimpverbinder, L=2/5/7m

Varianten

- 1EMSL6V-T
TFT-Display, 6.5", SunLight6V, 640x480, 700cd/m²,
U_{in}=9..36V, multivideofähig, Touch-Panel integriert,
- 1EMSL6V
TFT-Display, 6.5", SunLight6V, 640x480, 700cd/m²,
U_{in}=9..36V, multivideofähig, speziell für mobilen Einsatz
- Weitere Varianten auf Anfrage -



*21.5 für Touch-Version
**31 für Touch-Version

